

Familiando por los derechos



Portafolio
de trámites y servicios dirigido
a las familias de Bogotá

Introducción

En el marco del Comité Operativo para las Familias, la Subdirección para la Familia de la Secretaría Distrital de Integración Social, ejerce la secretaría técnica y coordina la implementación y seguimiento del plan de acción de la Política Pública para las Familias de Bogotá. En esta instancia se creó el portafolio de trámites y servicios dirigido a las familias denominado: **familiando por los derechos**, donde la ciudadanía encontrará, de manera concreta, los trámites y servicios que las diferentes entidades públicas y privadas del orden nacional y distrital tienen para las familias de Bogotá, en toda su diversidad.

El portafolio de trámites y servicios para las familias será revisado y ajustado al comienzo de cada año con el propósito de garantizar los derechos de las familias como sujeto colectivo.

Secretarías del Distrito

Conozca a continuación la oferta de servicios que las secretarías del distrito han diseñado en beneficio de las familias de la ciudad.

Secretaría Distrital de Integración Social

1

Tropa social a tu hogar

Descripción del servicio: Acompañamiento integral a familias para la construcción de proyectos de vida, generación de oportunidades y superación de las afectaciones, para el mejoramiento de la calidad de vida de hogares pobres y en riesgo de pobreza.

Quiénes pueden acceder: Hogares de jefatura femenina en situación de vulnerabilidad económica

Cómo acceder al servicio: Página web <https://bogota.gov.co/bogota-cuidadora/#/user/register>

Servicios para familias u hogares migrantes
(refugiados, migrantes y retornados)

2

OIR-T Orientación, Información, Referenciación en territorio

Descripción del servicio: Escucha, orientación y referenciación a los servicios sociales de las entidades públicas del Distrito, de la nación y de la cooperación internacional.

Quiénes pueden acceder: Personas o familias provenientes de flujos migratorios mixtos en vulnerabilidad social que se encuentren en tránsito o con vocación de permanencia en Bogotá.

3

Ayuda Humanitaria para la estabilización

Descripción del servicio: entrega de beneficios como apoyo alimentario, kit de higiene y aseo, duchas y roperos solidarios, alojamiento transitorio, dormida digna.

Quiénes pueden acceder: Migrantes: Mujeres gestantes, lactantes, personas con discapacidad, personas mayores, hogares con jefatura femenina u hogares donde sus integrantes son mayores de 28 años que no estudian ni trabajan y, niños y niñas en primera infancia.





Integración en tu camino

Descripción del servicio: Servicios itinerantes de ayuda humanitaria, estabilización y autocuidado que incluyen elementos de vestuario a través del ropero solidario, bebida caliente y pan, peluquería, apoyo para el acceso a servicios de saneamiento e higiene.

Quiénes pueden acceder: Personas o familias provenientes de flujos migratorios mixtos en vulnerabilidad social que se encuentren en tránsito o con vocación de permanencia en Bogotá.



Acciones para la integración y los derechos

Descripción del servicio: Asesoría psicosocial, jurídica y gestión de medios de vida dirigida a personas o familias provenientes de flujos migratorios mixtos

Quiénes pueden acceder: Personas o familias provenientes de flujos migratorios mixtos en vulnerabilidad social que se encuentren en tránsito y/o vocación de permanencia en Bogotá.

Cómo acceder a los servicios del 2 al 5 dirigidos a personas y familias migrantes:

Dirigirse a la Carrera 80 #43-43 sur o línea de atención itinerante: 3108661787



Comedores Comunitarios – Cocinas Populares

Descripción del servicio: Entrega de alimentos preparados, listos para el consumo en condiciones de calidad e inocuidad, con el desarrollo de procesos pedagógicos que buscan el fortalecimiento en nutrición y alimentación e inclusión social, ambiental y productiva.

Quiénes pueden acceder: Niños y niñas sin atención integral, adolescentes, adultos y adultos mayores en situación de inseguridad alimentaria moderada o severa.



Bonos Canjeables por Alimentos

Descripción del servicio: Entrega de un bono a familias identificadas en situación de pobreza e inseguridad alimentaria, para que pueda ser canjeado por alimentos saludables en los puntos autorizados. Contempla procesos de vigilancia de del estado nutricional y promoción en estilos de vida saludable.

Quiénes pueden acceder: Familias en situación de pobreza e inseguridad alimentaria. Se priorizan hogares con jefatura femenina, gestantes, lactantes y hogares víctimas de hechos violentos asociados con el conflicto.



Canastas Alimentarias

Descripción del servicio: Entrega mensual de alimentos a hogares o de grupos étnicos, las Comunidades Negras, Afrocolombianas, Raizales y Palenqueras y a hogares identificados en territorios rurales o grupos poblaciones en situación de pobreza, vulnerabilidad e inseguridad alimentaria. Se acompaña de procesos de vigilancia del estado nutricional y promoción en estilos de vida saludable.

Quiénes pueden acceder: Familias pertenecientes a grupos étnicos en situación de inseguridad alimentaria.





Apoyo Económico Social

Descripción del servicio: Entrega de apoyo económico social (transferencia monetaria) a hogares que, actualmente se encuentran vinculados en bonos canjeables por alimentos del proyecto "7745 Compromiso por una Alimentación Integral en Bogotá". Contará, con promoción de estilos de vida saludable y vigilancia nutricional.

Quiénes pueden acceder: Familias en situación de pobreza e inseguridad alimentaria.



Estrategia Mil Días de Oportunidades para la Vida

Descripción del servicio: Prevención de la desnutrición a través del fortalecimiento e desarrollo de capacidades en torno a la adopción de prácticas y hábitos de vida saludable y al cuidado de la salud, mediante toma de medidas antropométricas y educación nutricional, con énfasis en consejería en lactancia materna y alimentación saludable.

Quiénes pueden acceder: Familias con gestantes con bajo peso gestacional, niños y niñas de 0 a 2 años con desnutrición o riesgo de desnutrición.

Cómo acceder a los servicios del 6 al 10 dirigidos a personas y familias migrantes:

Acercarse a las Subdirección Locales de Integración Social, según su lugar de residencia:
https://old.integracionsocial.gov.co/anexos/documentos/2014/siac/contactenos_directorio_su_bdirecciones_locales.pdf



El Arte de Cuidar-te

Descripción del servicio: Procesos de desarrollo a través de experiencias artísticas, lúdicas y literarias en escenarios protectores para la niñez con horarios flexibles, que favorezcan el vínculo afectivo con sus familias.

Quiénes pueden acceder: Niñas y niños desde 1 año hasta los 10 años.

12

Centros Amar diurno y nocturno

Descripción del servicio: Atención integral con enfoque diferencial a niños, niñas, adolescentes y sus familias en riesgo o en situación de Trabajo Infantil, para fortalecer y contribuir a su desarrollo integral.

Quiénes pueden acceder: Niñas, niños y adolescentes entre los seis (6) a diecisiete (17) años, en riesgo o situación de trabajo infantil en Bogotá.

13

Creciendo Juntos

Descripción del servicio: Promueve el desarrollo integral y el goce efectivo de derechos de la primera infancia desde la gestación, con fundamento en la educación inicial.

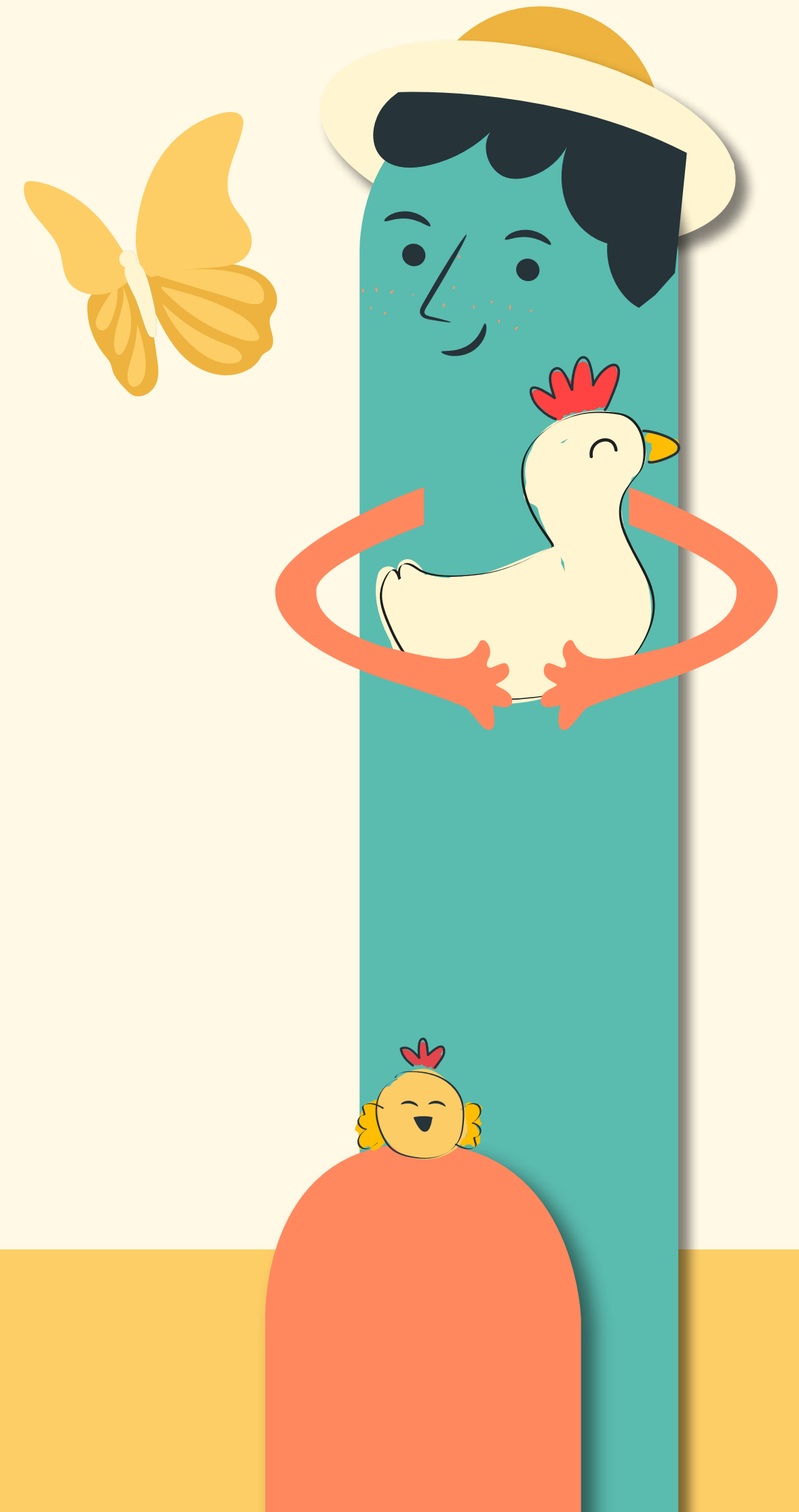
Quiénes pueden acceder: Gestantes, lactantes, niños y niñas hasta los 3 años o hasta los 6 años con restricción médica.

14

Creemos en la ruralidad

Descripción del servicio: Promueve el desarrollo integral y el goce efectivo de derechos de la primera infancia desde la gestación hasta los 3 años, en los territorios rurales.

Quiénes pueden acceder: niñas, niños, gestantes, madres padres y cuidadores habitantes de los territorios rurales de Chapinero, Suba, Ciudad Bolívar, Usme y Sumapaz.





Centro Abrazar

Descripción del servicio: Promoción de la corresponsabilidad de las familias frente a garantía de derechos de las niñas, niños y adolescentes, orientando y acompañando frente al estatuto irregular migratorio.

Quiénes pueden acceder: Niñas, niños y adolescentes, desde los tres (3) meses hasta los trece (13) años de edad migrantes en situación de riesgo de vulneración de derechos.



Servicio educación inicial-Jardines infantiles diurnos

Descripción del servicio: Busca favorecer el desarrollo integral con enfoque diferencial a través de procesos pedagógicos, cuidado calificado, apoyo alimentario con calidad y oportunidad, promocionando la corresponsabilidad de las familias.

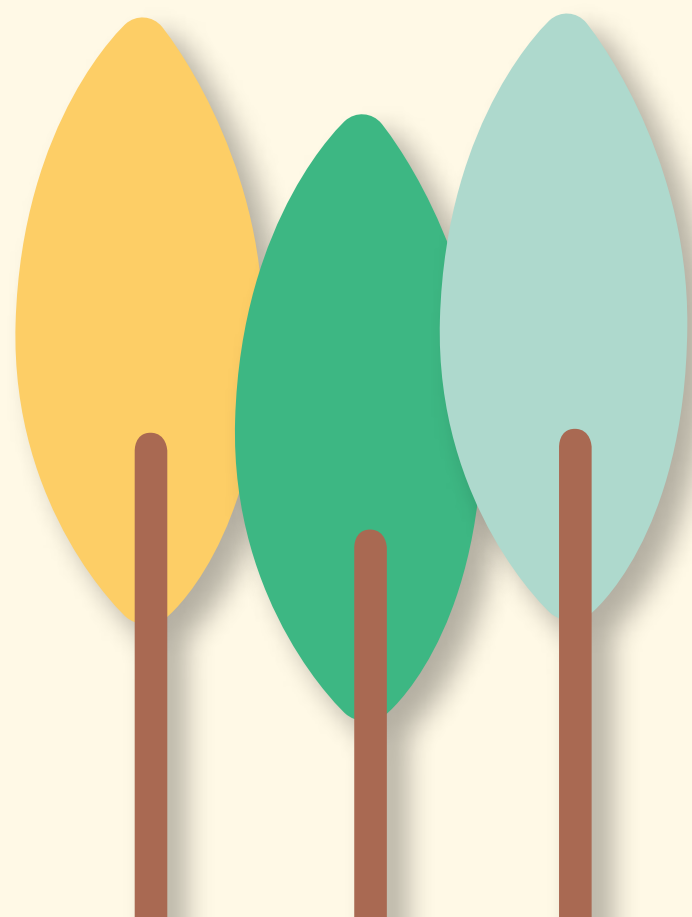
Quiénes pueden acceder: Niñas y niños menores de 3 años, o menor de seis (6) años con discapacidad o alteraciones en el desarrollo que según concepto técnico profesional deban ingresar.



Servicio educación inicial-Jardines infantiles nocturnos

Descripción del servicio: Modalidad institucional que acoge a niñas y niños mientras sus madres, padres o cuidadores estudian o trabajan de noche, con el propósito de favorecer su desarrollo integral con enfoque diferencial.

Quiénes pueden acceder: Niñas y niños menores de seis (6) años que habiten en Bogotá, con madres, padres o cuidadores(as) que laboran o desarrollan algún tipo de actividad económica o académica en horarios nocturnos o condiciones de riesgo social.



18

Casas de pensamiento intercultural

Descripción del servicio: busca favorecer el desarrollo integral con enfoque diferencial étnico, a través de procesos pedagógicos orientados hacia el reconocimiento de la diversidad, la identidad étnica y cultural.

Quiénes pueden acceder: Niñas y niños menores de cinco (5) o niños menores de seis (6) años con discapacidad o alteraciones en el desarrollo que según concepto técnico profesional deban ingresar, que habiten en Bogotá y que pertenezcan a algún grupo étnico.

Cómo acceder a los servicios del 11 al 18 dirigidos a personas y familias migrantes:

Acercarse a las Subdirecciones locales de Integración Social, según su lugar de residencia:

https://old.integracionsocial.gov.co/anexos/documentos/2014/siac/contactenos_directorio_subdirecciones_locales.pdf

19

Servicio Social Parceros por Bogotá

Descripción del servicio: Dirigido a jóvenes altamente vulnerables permitiendo su acceso a oportunidades a través de dinámicas educativas, sociales y de formación en habilidades para el trabajo mediante un modelo de Transferencias Monetarias Condicionadas; que a su vez permita mitigar la fragilidad familiar.

Quiénes pueden acceder: Jóvenes altamente vulnerables entre los 18 años - 28 años y 6 meses, que residan en la ciudad de Bogotá.

Cómo acceder al servicio Casas de juventud:

<https://es-la.facebook.com/DistritoJovenBta/> y <https://www.integracionsocial.gov.co/index.php/noticias/4023>



An illustration of an elderly woman with white hair and glasses, wearing a green top, and an elderly man with glasses, wearing a yellow top. They are both holding glasses of red wine and appear to be singing or talking joyfully. There are musical notes floating around them. The background is a vertical orange bar on the left and a white area on the right.

20

Casas de juventud

Descripción del servicio: Se brinda acompañamiento psicosocial y orientación jurídica en procesos como objeción de conciencia y trámite de libreta militar, bajo un modelo de escucha activa y bienestar emocional.

Quiénes pueden acceder: Jóvenes entre los 14- 28 años que residan en la ciudad de Bogotá.

Cómo acceder al servicio Casas de juventud:

<https://es-la.facebook.com/DistritoJovenBta/> y <https://www.integracionsocial.gov.co/index.php/noticias/4023>

21

Centro Día Casa de la Sabiduría – Centro Día al barrio

Descripción del servicio: Apoyo alimentario, orientación psicosocial, actividad primaria en salud, actividades ocupacionales, físicas, deportivas, culturales y recreativas, entre otros.

Quiénes pueden acceder: Personas mayores de sesenta (60) años y más, que no presenten alteraciones agudas de gravedad u otras patologías que requieran asistencia médica continua o permanente y que residan en Bogotá.

22

Comunidad de Cuidado – Cuidado Transitorio

Descripción del servicio: Alojamiento, componente nutricional, vestuario, promoción de buenas prácticas y hábitos saludables, entre otros.

Quiénes pueden acceder: Personas de 60 años o más, residentes en Bogotá, que no perciban pensión, ingresos o subsidios económicos, con nivel de dependencia funcional moderada o severa, que no requieran unidad de cuidado crónico o de salud mental.

Cómo acceder a los servicios dirigidos a personas mayores: acercarse a las Subdirecciones Locales de Integración Social, según el lugar de residencia:

https://old.integracionsocial.gov.co/anexos/documentos/2014/siac/contactenos_directorio_subdirecciones_locales.pdf



Estrategia de Fortalecimiento a la Inclusión social (Cuidadoras y Cuidadores y familiares de personas con Discapacidad)

Descripción del servicio: El Centro de Atención Distrital para la Inclusión Social -CADIS aporta en el desarrollo de competencias hacia la inclusión social, mediante la articulación con actores públicos y privados, orientadas al logro de sus proyectos de vida.

Quiénes pueden acceder: Cuidadoras y Cuidadores y familiares de personas con discapacidad desde los 18 años en adelante que habiten en Bogotá.

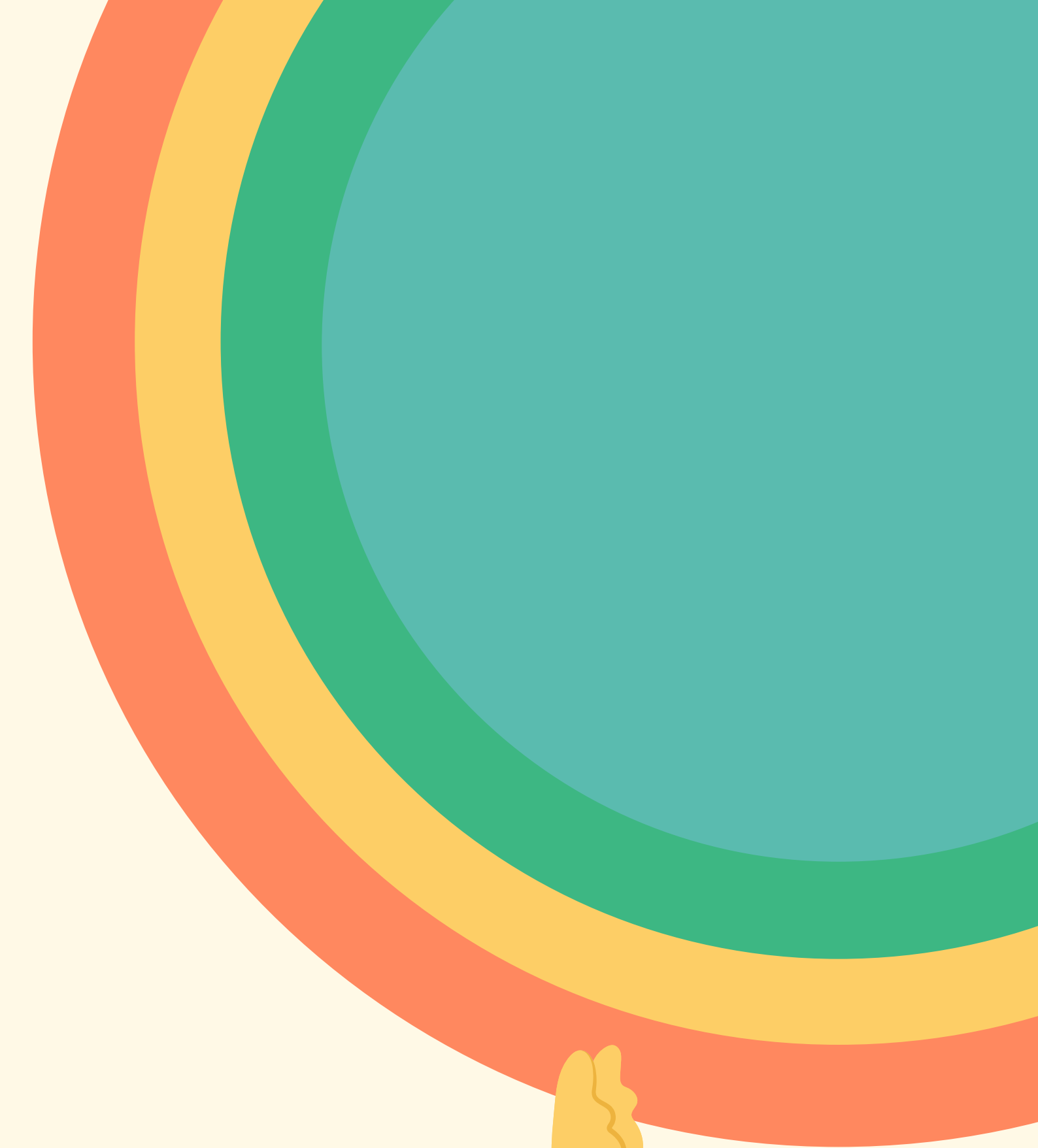
Cómo acceder al servicio: Escribir correo al Centro de Atención Distrital para la Inclusión Social CADIS: cadisinforma@gmail.com



Transferencias Monetarias Condicionadas

Descripción del servicio: Apoyo para la inclusión de personas cuidadoras de personas con discapacidad, reconociendo su rol de cuidado, mediante la entrega de transferencias monetarias condicionadas.

Quiénes pueden acceder: Cuidador o cuidadora de personas con discapacidad sin vinculación formal o actividad informal que le genere ingresos mensuales iguales o superiores a un Salario mínimo legal vigente -SMLV.





Bogotá te cuida en casa

Descripción del servicio: Acompañamiento y espacios de respiro para cuidadores-as, cuidado domiciliario transitorio a personas con discapacidad que lo requieran.

Quiénes pueden acceder: Cuidadores-as de personas con discapacidad que utilizan apoyos extensos y generalizados, que residan en Bogotá.



Atención Emergente a Personas con Discapacidad y sus Cuidadores-as y sus familias

Descripción del servicio: Servicio de atención itinerante que se presta de manera inmediata a la población con discapacidad cuando se evidencie alguna situación de riesgo a la vida o a la integridad.

Quiénes pueden acceder: Personas con discapacidad, sus cuidadores-as y familias que se encuentren en riesgo psicosocial y/o vulneración de derechos.

Cómo acceder a los servicios del 24 al 26 dirigidos a personas y familias migrantes:

acercarse a las Subdirección Locales de Integración Social, según su lugar de residencia:

https://old.integracionsocial.gov.co/anexos/documentos/2014/siac/contactenos_directorio_subdirecciones_locales.pdf



27

Servicios de apoyo psicosocial y/o socio-jurídico para personas de los sectores sociales LGBTI y sus familias.

Descripción del servicio: Atención psicosocial para contribuir al desarrollo humano, ejercicio de derechos, proyecto de vida y fortalecimiento de capacidades ocupacionales y ciudadanas. Orientación jurídica por actos de discriminación, violación o puesta en riesgo de sus derechos fundamentales.

Quiénes pueden acceder: Personas de los sectores sociales LGBTI y otras identidades de género, expresiones de la identidad de género y orientaciones sexuales, mayores de 18 años o menores de 18 de años en compañía de quien ostente su patria parental, sus familias y redes de apoyo.

Cómo acceder a los servicios: a través de la Línea Diversa (3108644214)

28

Centros Proteger

Modalidad del servicio: Atención integral a familias en riesgo de pérdida de cuidado parental

Descripción del servicio: Contribuye a la construcción de vínculos familiares basados en el apego seguro que favorezcan el ejercicio del rol de cuidado y la movilización de redes de apoyo con el fin de construir entornos protectores y seguros para las niñas, los niños y sus familias.

Quiénes pueden acceder: Familias en situación de alta vulnerabilidad social y económica que presentan en su dinámica familiar riesgo de pérdida de cuidado parental.

Cómo acceder al servicio: Las familias vinculadas a los procesos de intervención y acompañamiento son identificadas por los equipos psicosociales en los diferentes territorios, jornadas de abordaje en calle y referenciadas por los servicios de la Subdirección para la Infancia.

29

Comisarías para la Familia

Descripción del servicio: Las Comisarías de Familia son un servicio de acceso a la justicia dirigido a personas que estén en riesgo, sean o hayan sido víctimas de violencia en el contexto familiar.

Quiénes pueden acceder: Todas las personas que sean o hayan sido víctimas de violencias en el contexto familiar.

Cómo acceder al servicio:

de manera presencial https://www.integracionsocial.gov.co/images/_docs/entidad/Directorio_comisarias.pdf o a través de la línea telefónica "Una llamada de vida" al (601) 3808400





Secretaría Distrital de Gobierno

Ruta Distrital de Atención y Protección a Defensores y Defensoras de Derechos Humanos

Descripción del servicio: Atención a defensoras, defensores y sus familias que se encuentren frente a una posible situación de riesgo o amenaza como consecuencia del ejercicio de su labor de defensa de los derechos humanos.

Quiénes pueden acceder: Defensores y defensoras de derechos humanos mayores de 18 años, quienes actualmente se encuentran en la ciudad de Bogotá.

Cómo acceder al servicio: Vía telefónica o a través de WhatsApp al número 3013827520, correo electrónico defensoresydefensoras@gobiernobogota.gov.co o presencial en la Calle 11 N 8 – 17 Piso 3.



Secretaría Distrital de Planeación

Proyecto “Monocuco”

Descripción del servicio: Estrategia de fortalecimiento a las familias de personas trans, promoción del buen trato y prevención de las violencias en el contexto familiar y el abandono.

Quiénes pueden acceder: familias con integrantes trans o en proceso de transición de sexo.

Cómo acceder al servicio: a través del correo Diversidadsexual@sdp.gov.co

Secretaría Distrital de Desarrollo Económico

Ruta De Empleabilidad, Agencia Pública de Empleo del Distrito “Bogotá Trabaja”

Descripción del servicio: Promovemos la generación de empleo en la ciudad y el fortalecimiento de las competencias y habilidades para el trabajo de las personas que están en búsqueda de empleo.

Quiénes pueden acceder: Se dirige a toda la población que busca mejorar su ocupación actual.

Cómo acceder al servicio:

Escribiendo al correo electrónico agenciadempleo@desarrolloeconomico.gov.co, o a través de la página web www.bogotatrabaja.gov.co

Secretaría de Educación

1

Estrategia de orientación socio ocupacional para familias de estudiantes de educación media.

Descripción del servicio: Desarrollo de talleres dirigidos a familias para la toma corresponsable de decisiones en la construcción de un plan de vida; y el apoyo en las decisiones de sus hijos.

Quiénes pueden acceder: Familias en general.

Cómo acceder al servicio: ingresando al siguiente canal: <https://yopuedoser.educacionbogota.edu.co/> o escribiendo al siguiente correo electrónico: direccionmedia@educacionbogota.gov.co

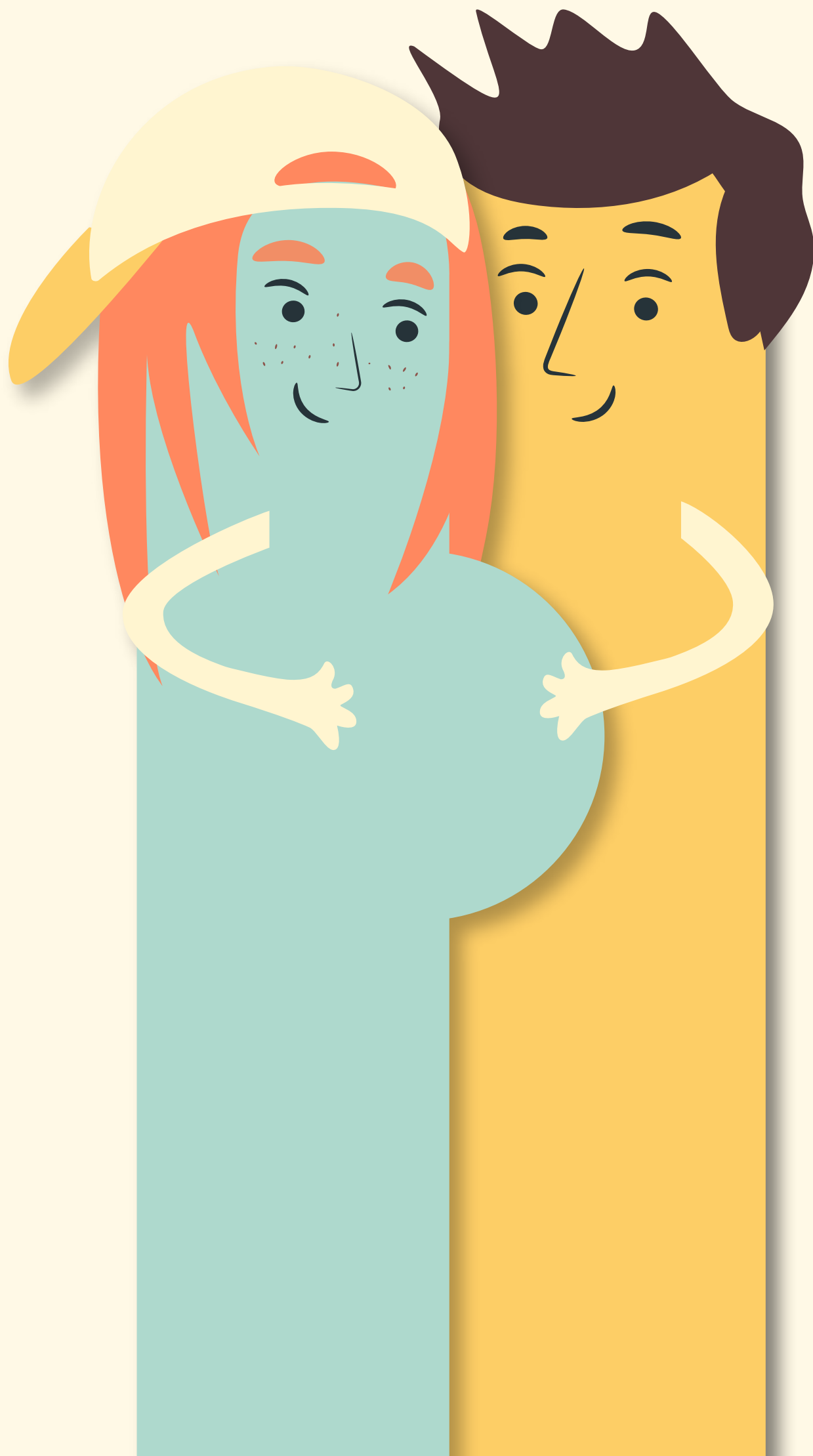
2

Programa de educación socioemocional, ciudadana y escuelas como territorio de paz.

Descripción del servicio: Estrategia para desarrollar espacios de diálogo, participación activa de familias y comunidad educativa para el fortalecimiento de la educación socioemocional, promoción de derechos y prevención de violencias.

Quiénes pueden acceder: Primera Infancia, infancia, adolescencia, juventud, adultez, persona mayor, gestantes.

Cómo acceder al servicio: correo electrónico familias@educacionbogota.gov.co



3

Encuentros de intercambio de experiencias con familias del sector educativo privado

Descripción del servicio: Orientados a reflexionar sobre su rol en los procesos de enseñanza y aprendizaje, para la formación integral de Niños, Niñas, Adolescentes y Jóvenes en articulación con el sector privado y oficial

Quiénes pueden acceder: Familias de Primera Infancia, Infancia, Adolescencia, Juventud, Adulthood, Persona Mayor, Gestantes

Cómo acceder al servicio: correo electrónico direccioneduprivado@educacionbogota.gov.co

4

Cualificación para familias sobre discapacidad, trastornos específicos del aprendizaje y del comportamiento y, capacidades o talentos excepcionales

Descripción del servicio: Cualificamos sobre discapacidad, trastornos específicos del aprendizaje y del comportamiento y, capacidades y/o talentos excepcionales, para garantizar la permanencia y progreso en el sistema educativo.

Quiénes pueden acceder: Familias de Primera Infancia, Infancia, Adolescencia, Juventud, Adulthood

Cómo acceder al servicio: correo direcciondeinclusion@educacionbogota.gov.co

5

Fortalecimiento de las redes locales de familias para el reconocimiento de los Derechos Sexuales y Derechos Reproductivos.

Descripción del servicio: Acompañamiento pedagógico para la promoción de los derechos sexuales y derechos reproductivos de las familias de las instituciones educativas en las localidades.

Quiénes pueden acceder: Familias de Adolescencia, Juventud, Adulthood

Cómo acceder al servicio: correo electrónico direcciondeinclusion@educacionbogota.gov.co

Secretaría Distrital de Salud

1

Plan de Cuidado Familiar en Zonas de Ruralidad cercana

Descripción del servicio: sesiones de abordaje para la construcción de planes de cuidado familiar con énfasis en acciones de salud ambiental, la instauración de huertas caseras, acciones promocionales y de mitigación de riesgos.

Quiénes pueden acceder: Familias de Primera infancia, Infancia, Adolescencia, Juventud, Aduldez, Persona mayor.

Cómo acceder al servicio: A través de la identificación por parte de los profesionales del sector salud en eventos de interés en salud pública o de factores de riesgo.

2

Atención familiar para la Gestión Integral del Riesgo

Descripción del servicio: Planes de cuidado familiar, como herramienta de generación de capacidades para mejorar condiciones y prácticas de vida saludables, e incrementar el empoderamiento en medidas de cuidado para el bienestar de los integrantes de la familia.

Quiénes pueden acceder: Familias de Primera infancia, Infancia, Adolescencia, Juventud, Aduldez, Persona mayor.

Cómo acceder al servicio: A través de la identificación por parte de los profesionales del sector salud en eventos de interés en salud pública o de factores de riesgo.





Procesos de Atención Psicosocial en Modalidad Familiar en el marco del Programa de Atención Psicosocial y Salud Integral a Víctimas del Conflicto Armado

Descripción del servicio: Abordaje frente a las afectaciones psicosociales causadas por los hechos de la violencia en el marco del conflicto armado.

Quiénes pueden acceder: Personas y familias víctimas del conflicto armado.

Cómo acceder al servicio: Tener Registro Único de Víctimas (RUV) y acercarse al Centro de Encuentro (antiguos CLAV) de su localidad:

<https://victimasbogota.gov.co/transparencia/atencion-ciudadano/centros-locales-atenci%C3%B3n-v%C3%ADctimas-clav>

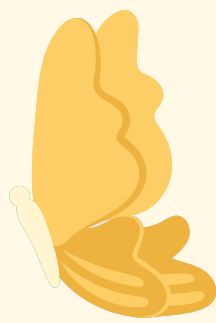


Acciones con familias para favorecer factores protectores para el cuidado de la salud.

Descripción del servicio: Actividades pedagógicas dirigidas a las familias de las/los escolares, aportando en temáticas de salud mental, sexual y reproductiva, alimentación saludable, actividad física y cuidado del medio ambiente.

Quiénes pueden acceder: Familias de Primera infancia, Infancia, Adolescencia, Juventud, Adulterz y Persona mayor.

Cómo acceder al servicio: Por solicitud de alguna persona de la comunidad educativa o a través de las Líderes de las Subredes Integradas de Servicios de Salud, del entorno Cuidador Educativo.





Ruta de la salud

Descripción del servicio: Facilita a los usuarios de las Subredes Integradas de Servicios de Salud a realizar las diligencias de salud, recogiéndolos en un sitio cercano al domicilio, de acuerdo con características de vulnerabilidad e identificación de riesgos.

Quiénes pueden acceder: Primera infancia, Infancia, Persona Mayor, Gestantes.

Cómo acceder al servicio: Agendamiento mínimo 24 horas antes a través de la línea telefónica de la Subred respectiva http://www.saludcapital.gov.co/Documents/Direct_%20Unid_Servicios_de_Salud_Subredes.pdf

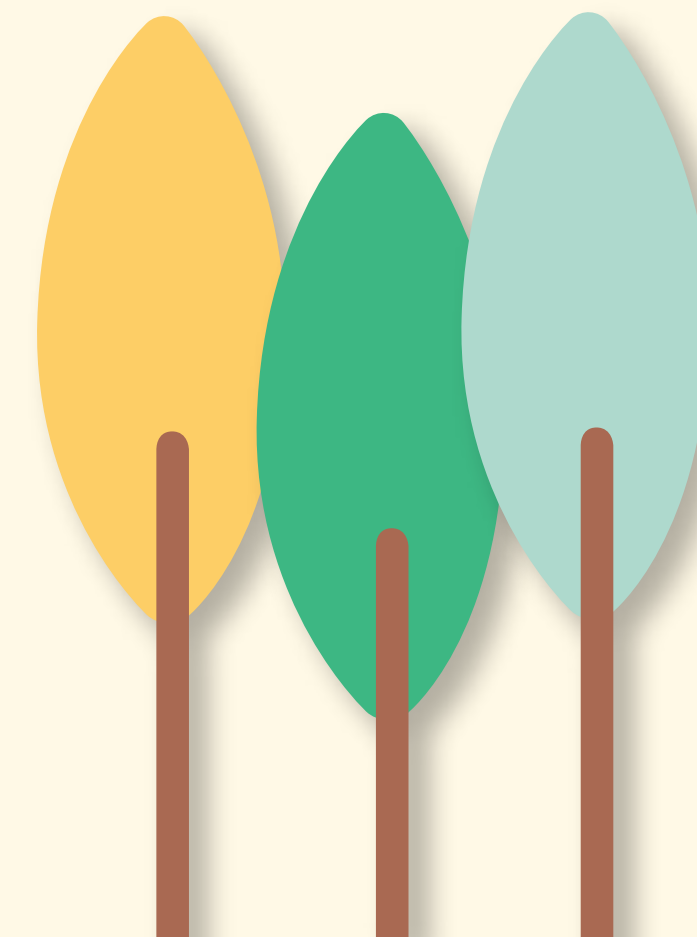


Líneas de escucha, atención y apoyo.

Descripción del servicio: Escucha, orientación ética y responsable sobre situaciones que hacen parte de la cotidianidad en las familias.

Quiénes pueden acceder: Ciudadanía en general.

Cómo acceder al servicio: Línea 106 (profesionales de la salud mental 24 h) y línea psicoactiva distrital de información y orientación 01 8000 112 439 o 301 2761197 (lunes a domingo 7:30 am a 10:30 pm).



Secretaría Distrital de Cultura, Recreación y Deporte



Red de Bibliotecas Públicas de Bogotá- BIBLORED

Descripción del servicio: Acceso a la información a través de la circulación de libros y otros materiales de lectura, físicos y digitales, en la Red de bibliotecas de Bogotá D.C.

Quiénes pueden acceder: Primera Infancia, Infancia, Adolescencia, Juventud, Adultez, Persona Mayor, Gestantes.

Cómo acceder al servicio: Ingresar en www.bibliotecadigitaldebogota.gov.co



Nombre del servicio: Línea Calma para hombres

Descripción del servicio: Atención telefónica para hombres que necesiten ayuda para resolver situaciones de conflicto emocional, familiar, de pareja y prevenir la violencia de género.

Quiénes pueden acceder: Hombres mayores de 18 años de edad.

Cómo acceder al servicio: Llama al 018000423614





Secretaría Distrital de Hábitat

Oferta Preferente

Descripción del servicio: Asignación de subsidios para la adquisición de vivienda nueva en Bogotá por única vez.

Quiénes pueden acceder: Hogares en que la persona jefa de hogar debe ser mayor de edad y la sumatoria de los ingresos mensuales de hasta cuatro (4) salarios mínimos mensuales legales vigentes - SMMLV



Mejoramiento de Vivienda

Descripción del servicio: Transformamos tu vivienda para el bienestar de tu familia, proporcionando reparaciones en la vivienda o mejoras locativas.

Quiénes pueden acceder: Hogares que el valor de su predio no supere los 150 SMLMV, que sus ingresos económicos mensuales no superen los 4 SMLMV, y que el predio se localice en los territorios priorizados por la Secretaría del Hábitat, los cuales pueden ser consultados en: www.habitatbogota.gov.co.

Cómo acceder a los servicios 1 y 2:

La Secretaría Distrital del Hábitat realiza ferias de vivienda y convocatorias para ofrecer los servicios: www.habitatbogota.gov.co





Secretaría Distrital de Ambiente

Jornadas de educación ambiental dirigidas a familia

Descripción del servicio: Jornadas lúdicas sobre hábitos ambientalmente sustentables, conocimiento, apropiación y conservación de territorios, trámites y servicios ambientales de Bogotá

Quiénes pueden acceder: Primera Infancia, Infancia, Adolescencia, Juventud, Adulthood, Persona Mayor, Gestantes.

Cómo acceder al servicio: Tel: (601) 3778881 www.ambientebogota.gov.co



Juegos de Ambiente

Descripción del servicio: Por medio de juegos se enseñará a las familias acerca de temas ambientales y cómo mejorar la calidad de vida al cuidar y conocer los bienes y servicios ambientales de Bogotá.

Quiénes pueden acceder: Primera Infancia, Infancia, Adolescencia, Juventud, Adulthood, Persona Mayor, Gestantes.

Cómo acceder al servicio: Tel: (601) 3778881 www.ambientebogota.gov.co



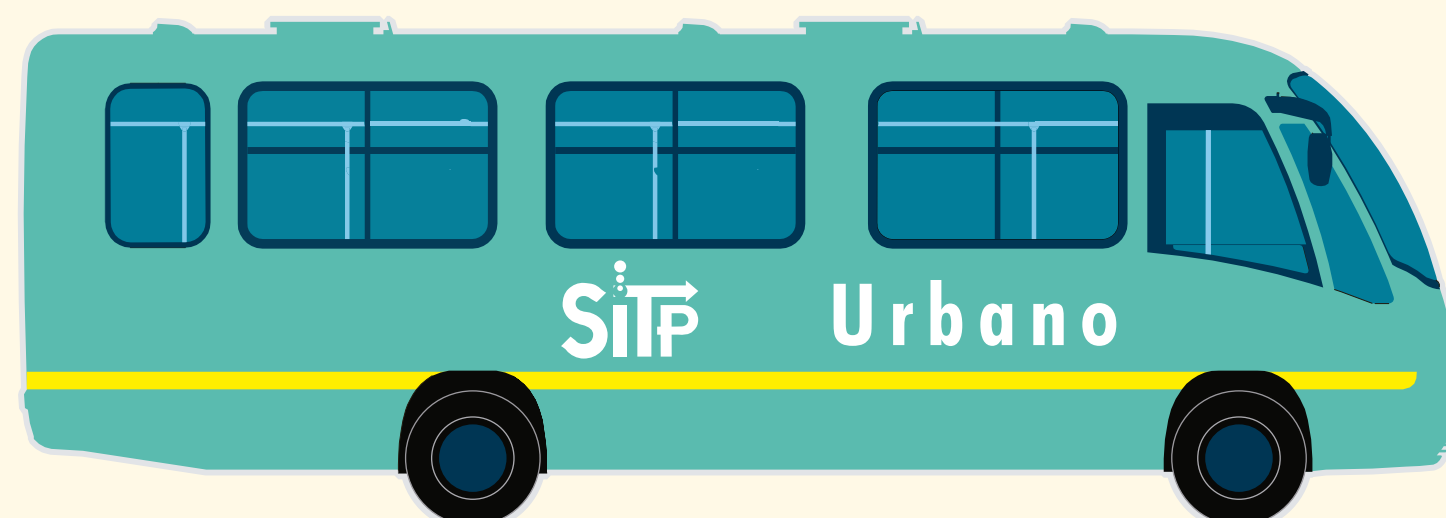
Secretaría Distrital de Movilidad

Formación a padres de familia en seguridad vial general

Descripción del servicio: Formación dirigida a padres, madres o acudientes donde se busca sensibilizar sobre la importancia de trabajar frente a la movilidad segura y cultura para la movilidad.

Quiénes pueden acceder: Familias en general

Cómo acceder al servicio: Para solicitar la actividad debe escribir un correo a contactociudadano@movilidadbogota.gov.co





Secretaría Distrital de la Mujer



Línea Púrpura

Descripción del servicio: Atención para mujeres mayores de 18 años que identifiquen estar viviendo una situación de violencia basada en género o personas que tengan conocimiento de una situación de violencias de este tipo hacia las mujeres.

Quiénes pueden acceder: Juventud, Adulthood, Persona Mayor, Gestantes

Cómo acceder al servicio: Llamando al 018000112137, escribiendo al WhatsApp 3007551846 o al correo electrónico lpurpura@sdmujer.gov.co

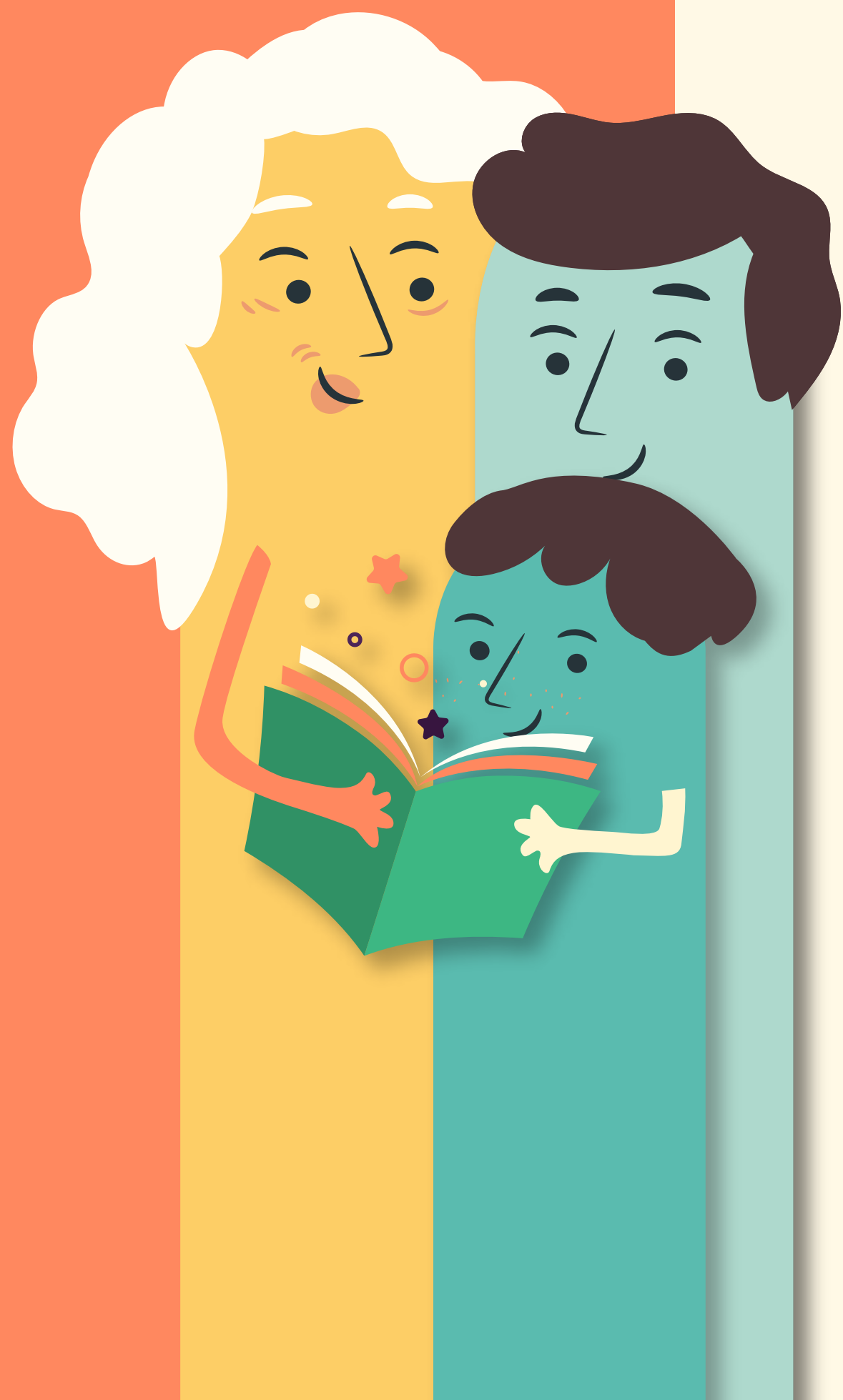


Sistema de Cuidado

Descripción del servicio: Dirigido a personas que cuidan y tienen a su cuidado a personas que requieren altos niveles de apoyo como personas menores de 5 años, personas con discapacidad o personas mayores.

Quiénes pueden acceder: Primera infancia, Infancia, Adolescencia, Juventud, Adulthood, Persona Mayor, Gestantes.

Cómo acceder al servicio: Si eres cuidadora puedes inscribirte en el siguiente link para más información: <https://sistemadecuidado.gov.co/preinscripcion.html>



Secretaría Distrital de Seguridad, Convivencia y Justicia

1

Casas de Justicia

Descripción del servicio: Espacio físico a través del cual se brinda información, orientación y direccionamiento a los ciudadanos para poder tramitar sus conflictos y adelantar los trámites que requieran, a través de las diversas instituciones operadoras de justicia.

Quiénes pueden acceder: Ciudadanía en general que demande del servicio de acceso a la justicia

Cómo acceder al servicio: a través de la casa de justicia más cercana a su residencia <https://scj.gov.co/es/atenci%C3%B3n-al-ciudadano/casas-justicia> o a través de los canales digitales en las líneas: 3023629201- 3023629200.

2

Jornadas de información, educación y comunicación para familias sobre violencias sexuales y otras violencias

Descripción del servicio: espacios pedagógicos y de sensibilización dirigidos a familias sobre: Violencia Intrafamiliar, Violencia sexual, Prevención de Explotación Sexual y Trata de personas.

Quiénes pueden acceder: Juventud, Adulthood, Vejez, Persona Mayor, Gestantes

Cómo acceder al servicio: Canal electrónico para recepción de Peticiones Ciudadanas <https://bogota.gov.co/sdqs/crear-peticion>

Instituciones Descentralizadas

En esta sección encontrará los productos que las entidades descentralizadas adscritas a las secretarías de la Alcaldía Mayor tienen para brindar a las familias de Bogotá.



Instituto Distrital para la Protección de la Niñez y la Juventud- IDIPRON

Modelo Pedagógico del IDIPRON

Descripción del servicio: Permite la visualización de un proyecto de vida para los Niños, Niñas, Adolescentes en situación de habitabilidad en calle o en riesgo de habitarla y sus familias, mediante el uso de estrategias orientadas a la justicia restaurativa, fortalecimiento familiar y el desarrollo de capacidades para la convivencia.

Quiénes pueden acceder: Personas entre 6 y 28 años, en situación de habitabilidad en calle o en riesgo de habitarla.

Cómo acceder al servicio: de manera presencial en la Calle 15#13-86



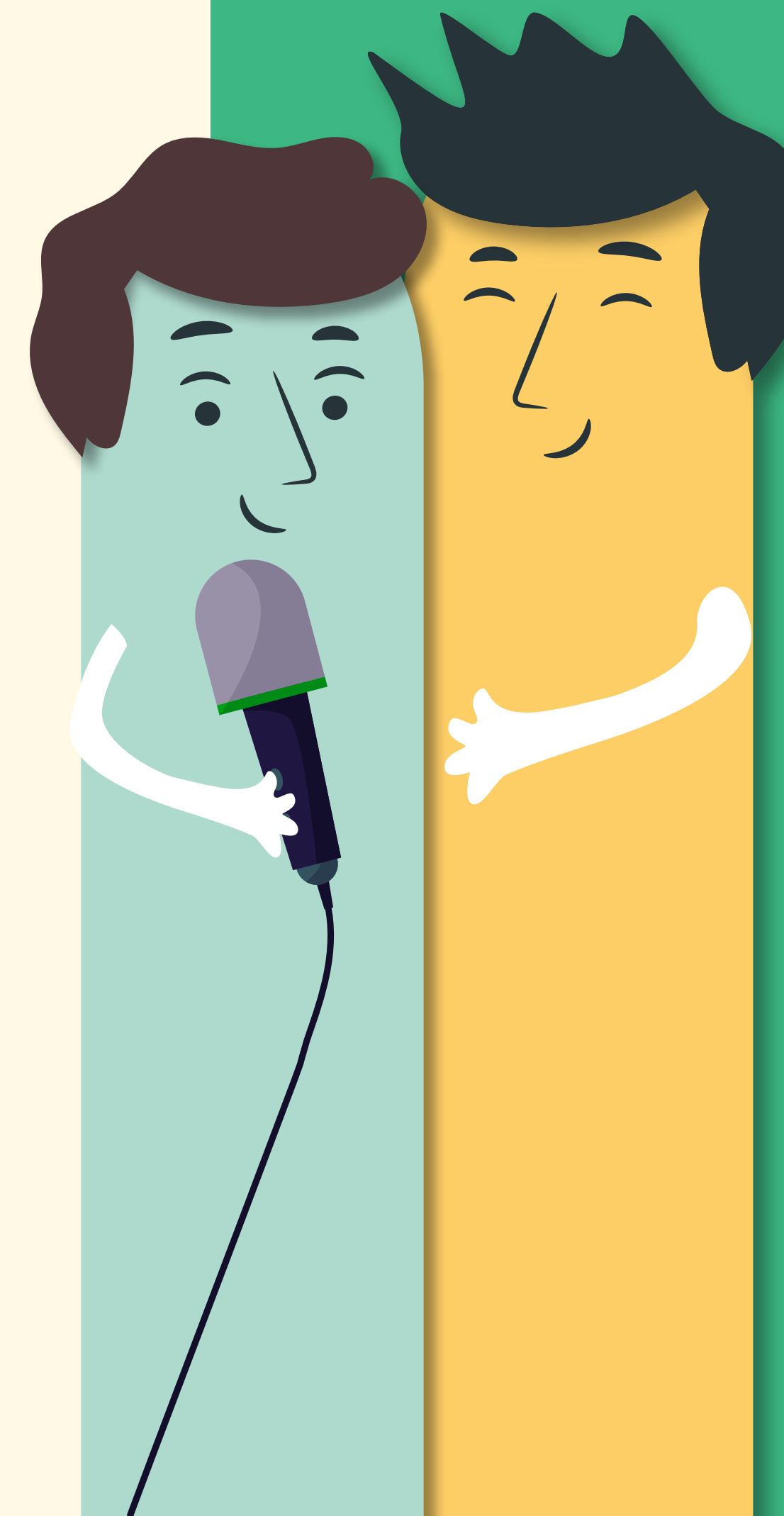
Alta Consejería para las Víctimas, la Paz y la Reconciliación

Acompañamiento psicosocial individual y grupal a víctimas

Descripción del servicio: Orientación psicosocial y de acceso a oferta Nacional, Distrital y Local para el goce efectivo de derechos de las víctimas frente a necesidades familiares y colectivas.

Quiénes pueden acceder: Juventud, Adulterez, Persona Mayor.

Cómo acceder al servicio: a través del correo psicosocial@alcaldiabogota.gov.co





Instituto para la Economía Social-IPES

Nombre del servicio: Cursos de formación

Descripción del servicio: Cursos dirigidos a vendedores informales con el objetivo de mejorar sus competencias laborales, perfil comercial y posicionamiento dentro de la economía distrital.

Quiénes pueden acceder: Juventud, Adulterez, Persona Mayor

Cómo acceder al servicio: Presencial en la calle 73 # 11 -66 o correo electrónico: formacion@ipes.gov.co



Instituto Distrital de Recreación y Deporte-IDRD

Recréate en Familia

Descripción del servicio: Actividades recreativas individuales, grupales y familiares que contribuyan con el tejido social comunitario, generando alternativas para el uso del tiempo libre.

Quiénes pueden acceder: Todas las familias en general.

Cómo acceder al servicio: A través del siguiente correo atncliente@idrd.gov.co





Orquesta Filarmónica de Bogotá-OFB



Programación General de Conciertos

Descripción del servicio: Iniciativas culturales, democratización de música sinfónica y apoyo a iniciativas para mantener en alto el espíritu de los ciudadanos de Bogotá, Colombia y el mundo.

Quiénes pueden acceder: Ciudadanía en general.

Cómo acceder al servicio: Página web: <https://filarmonicabogota.gov.co/>



Centros Filarmónicos Locales

Descripción del servicio: Espacios de formación musical gratuita centrados en el trabajo de equipo, en grupos abiertos para niños, niñas y adolescentes de 7 a 17 años.

Quiénes pueden acceder: Infancia, Adolescencia y Juventud

Cómo acceder al servicio: <https://fomento.ofb.gov.co/centros-filarmonicos-locales/>



Instituto Distrital de Patrimonio Cultural-IDPC



Guardianes del Agua

Descripción del servicio: Experiencia de visita multisensorial en el Museo de Bogotá, que promueve la conciencia sobre el papel del agua en el desarrollo de la vida de la ciudad y la importancia del cuidado del agua como patrimonio común.

Quiénes pueden acceder: Infancia, Adolescencia, Juventud.

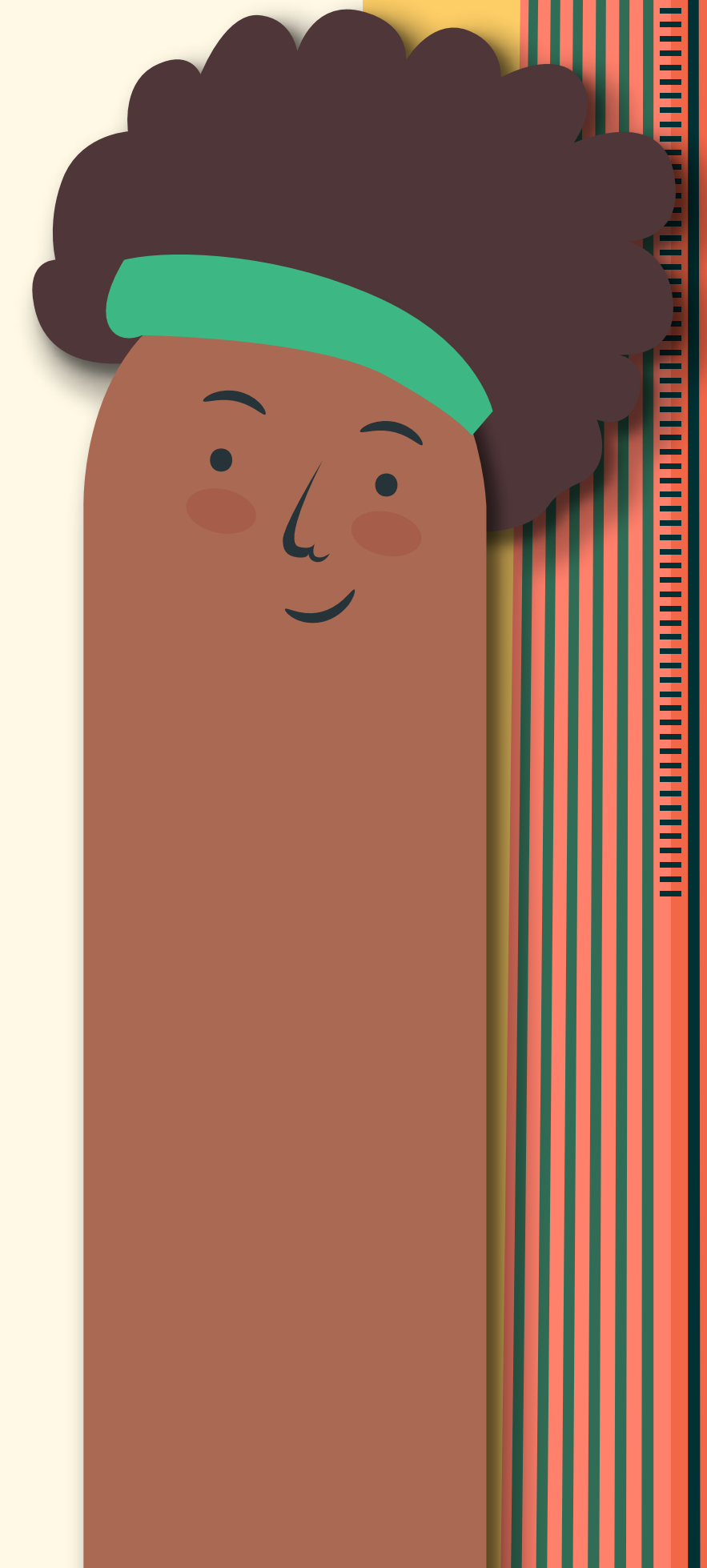
Cómo acceder al servicio: Museo de Bogotá - CL 10# 03 61- Teléfono: 282 04 13



Recorridos por el Museo de Bogotá

Descripción del servicio: Las familias pueden participar en recorridos por la exposición permanente y temporal del Museo

Cómo acceder al servicio: Museo de Bogotá - CL 10 #03 61



Caja de Vivienda Popular-CVP

1

Apoyo técnico para la estructuración de proyectos en desarrollo del Plan Terrazas

Descripción del servicio: Levantamiento arquitectónico y peritaje técnico requerido para la expedición del Acto de Reconocimiento a una edificación de vivienda de interés social, ubicada en barrios legalizados urbanísticamente, con la cual se pueden tramitar las ayudas para su posterior intervención.

Quiénes pueden acceder: Familias cuyo avalúo catastral de la vivienda de Interés Social no supere los 150 salarios mínimos y se encuentre localizada en un barrio legalizado urbanísticamente.

2

Actos de reconocimiento de edificaciones a través de la Curaduría Pública Social, para el desarrollo de proyectos del Plan Terrazas

Descripción del servicio: Declaración de la existencia de una edificación que reconoce las viviendas a partir del uso establecido en la legalización urbanística del barrio. La Curaduría Pública Social podrá tramitar licencias urbanísticas de construcción para ampliar, modificar y adecuar las viviendas en el Proyecto Piloto Plan Terrazas.

Quiénes pueden acceder: Aquellos hogares que hayan recibido el apoyo técnico para la estructuración de proyectos en desarrollo del Plan Terrazas.

3

Titulación de los bienes inmuebles fiscales urbanos, ocupados con vivienda de interés social, siempre y cuando dicha ocupación ilegal haya ocurrido con anterioridad al treinta (30) de noviembre de 2001.

Quiénes pueden acceder: Personas o familias que cumplan con las políticas del programa de titulación.

Página web: Presencial: Carrera 13 No 54-13 Bogotá

Correo electrónico: Soluciones@cajaviviendapopular.gov.co

Cómo acceder a los servicios 1, 2 y 3: Carrera 13 No 54-13 Bogotá





Fundación Gilberto Alzáte Avendaño – FUGA



Exposición regional VII Salón BAT de Arte Popular, Colombia y el Medio Ambiente.

Descripción del servicio: Inauguración de la exposición.

Quiénes pueden acceder: Ciudadanía en general.

Cómo acceder al servicio: Calle 10 # 3 - 16



Exposición artística. Obra Artista Cesar Ortiz

Descripción del servicio: Haremos parte del recorrido de la Noche de Museos con la apertura del Salón de arte popular BAT, elaboración de obra en urdimbre con el artista César Ortiz y con la participación del público, Un performance de Río Radio con Laura Wiesner Y muestra artística de la chicha como bebida ancestral.

Quiénes pueden acceder: Ciudadanía en general.

Cómo acceder al servicio: Calle 10 # 3 - 16



Instituto Distrital de las Artes-IDARTES

Programa Nidos

Descripción del servicio: Experiencias artísticas dirigidas a primera infancia, que les ayudarán a descubrir maravillosos mundos.

Quiénes pueden acceder: La primera infancia (0 a 5 años) incluyendo a las mujeres gestantes, lactantes, padres, madres y agentes educativos que influyen en la vida de los niños y las niñas.

Cómo acceder al servicio: a través del siguiente enlace <https://nidos.gov.co/> o presencial en la carrera 8 No. 15 - 46 - Bogotá / Colombia.

Entidades Nacionales

Desde el gobierno nacional a través del ICBF se une al distrito nacional con un programa dirigido a las familias de la capital del país.



Instituto Colombiano de Bienestar Familiar-ICBF

Modalidad “Mi familia”

Descripción del servicio: Programa de acompañamiento familiar psicosocial que busca fortalecer capacidades para reducir y mitigar los efectos de la violencia, abuso o negligencia en contra de los niños, niñas y adolescentes.

Quiénes pueden acceder: Familias ICBF que estén en los servicios de primera infancia, infancia, adolescencia y juventud, Sistema de Responsabilidad Penal Adolescentes y Procesos administrativos de restablecimiento de derechos.

Cómo acceder al servicio: Se benefician familias ICBF, es decir, todas las familias que cumplan con los criterios de focalización a través del siguiente enlace: www.icbf.gov.co

Academia

La academia se vincula de forma activa con el distrito para entregarle a las familias distintos productos y servicios de apoyo en su fortalecimiento y garantía de sus derechos como sujetos colectivos.



Fundación Universitaria Monserrate

Línea de la Esperanza de la Arquidiócesis de Bogotá

Descripción del servicio: Escucha, apoyo psicosocial y espiritual en momentos de crisis o dificultades en las relaciones familiares, problemas de pareja, pérdida de seres queridos, etc.

Quiénes pueden acceder: Juventud, Adulthood, Persona Mayor y Gestantes.

Cómo acceder al servicio: Teléfono (601) 4842094



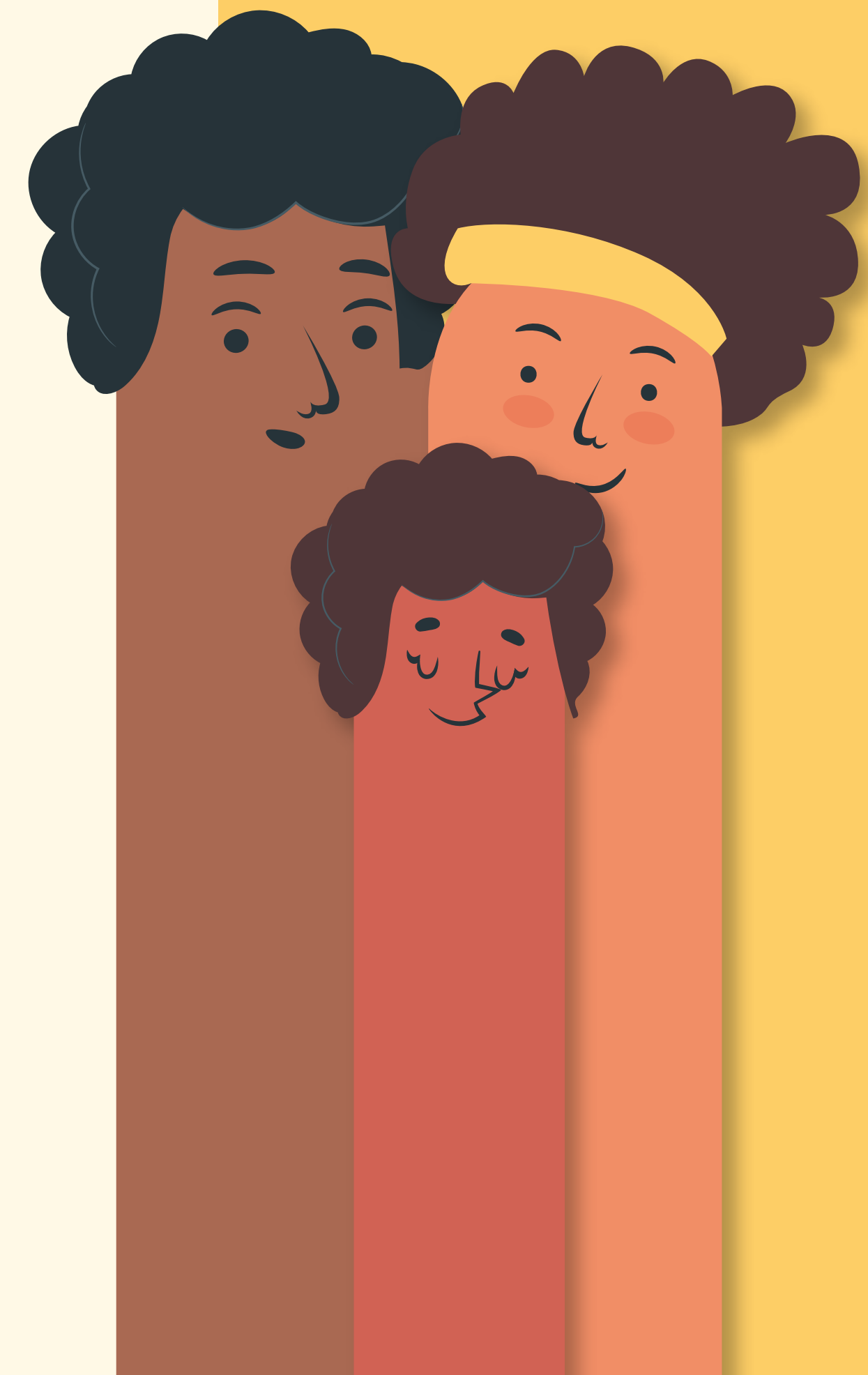
Universidad Santo Tomás

Servicio de Atención Psicológica- SAP

Descripción del servicio: Asesorías, consultorías, investigación y psicoterapia, derivación a consultorios jurídicos y a consultorios psicoforenses.

Quiénes pueden acceder: Familias en general e instituciones.

Cómo acceder al servicio: Atención presencial en la Carrera 13 N° 51- 82, o comunicándose al teléfono 5878797 Ext. 1941-1942.



Organizaciones No Gubernamentales

Aldeas Infantiles SOS Colombia unen fuerzas con la Alcaldía Mayor de Bogotá a través de espacios destinados al acompañamiento y protección de las familias y sus integrantes.



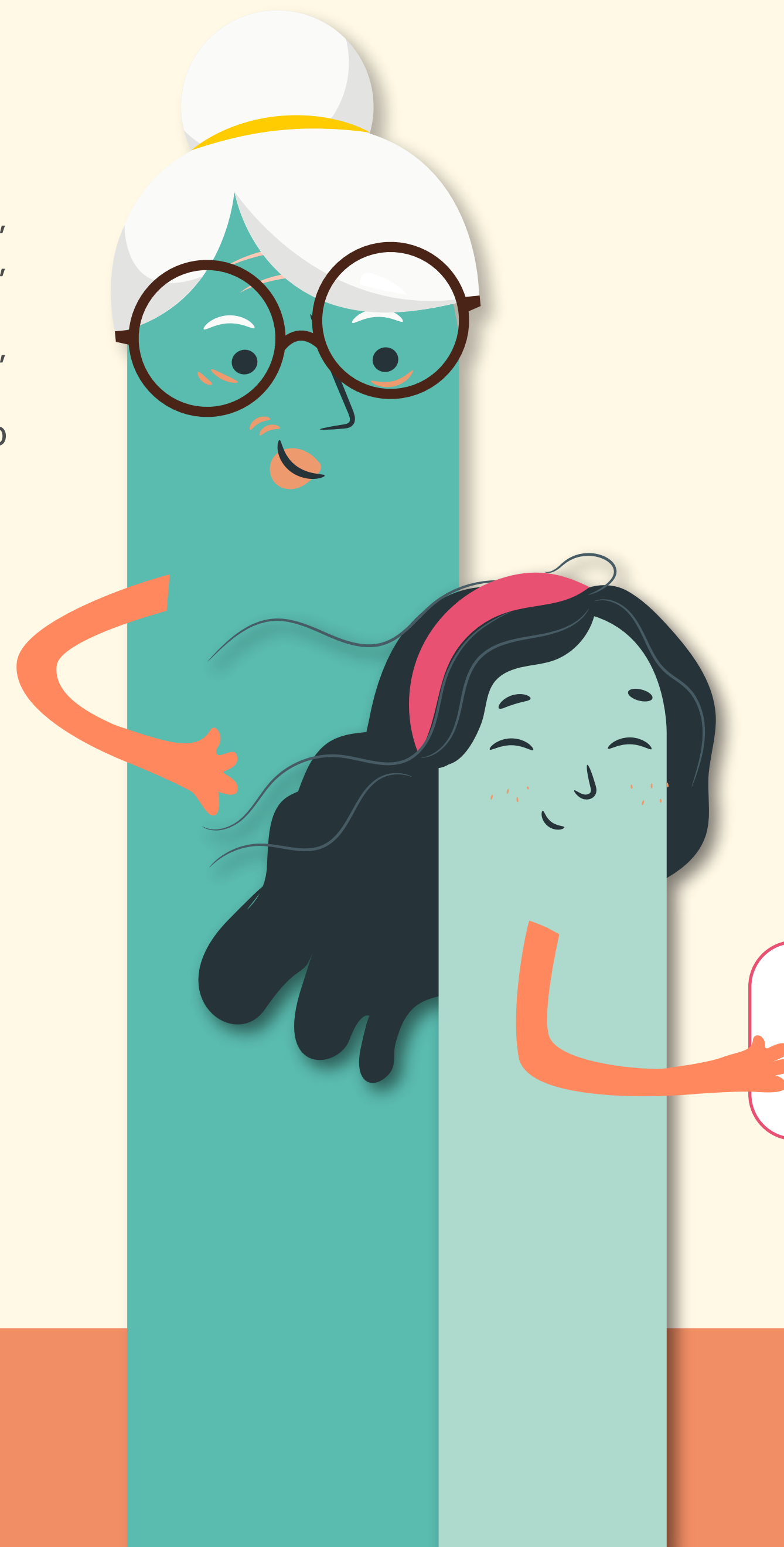
Aldeas Infantiles SOS Colombia

Centro de Desarrollo Familiar

Descripción del servicio: Son espacios de escucha, acompañamiento y asesoría para el encuentro, aprendizaje, intercambio y la promoción del desarrollo de las familias.

Quiénes pueden acceder: Familias, Primera Infancia, Infancia, Adolescencia, Juventud y Gestantes.

Cómo acceder al servicio: Calle 72 #64-48 Barrio San Fernando o al número celular 318 3122551



Conoce más sobre los
productos dirigidos
a las familias de Bogotá

www.integracionsocial.gov.co



ALCALDÍA MAYOR
DE BOGOTÁ D.C.

SECRETARÍA DE
INTEGRACIÓN SOCIAL


BOGOTÁ